



Reimpresión oficial de UpToDate®

www.uptodate.com ©2021 UpToDate, Inc. and/or its affiliates. All Rights Reserved.

Wolters Kluwer

Educación para el paciente: Asma en niños (Conceptos Básicos)

[Redactado por los médicos y editores de UpToDate](#)

¿Qué es el asma?

El asma es un padecimiento que puede causar dificultades para respirar. No siempre tiene síntomas, pero cuando una persona que sufre asma tiene un "ataque" o una agudización, puede asustarse mucho. Los ataques de asma ocurren cuando las vías respiratorias en los pulmones se estrechan e inflaman ([figura 1](#)). El asma puede ser hereditario.

¿Cómo puedo ayudar a mi hijo a manejar el asma durante la pandemia de COVID-19?

COVID-19 significa "enfermedad por coronavirus 2019". La causa de la enfermedad es un virus llamado SARS-CoV-2. El virus apareció por primera vez a fines de 2019 y desde entonces se ha propagado por todo el mundo.

Las personas que padecen COVID-19 pueden tener fiebre, tos y otros síntomas. En casos graves, la enfermedad puede causar neumonía y dificultad para respirar. Algunos niños que tienen asma podrían tener más probabilidades de desarrollar síntomas graves si se enferman de COVID-19. Si su hijo tiene asma, es de particular importancia que tome medidas para evitar enfermarse, tales como quedarse en casa la mayor cantidad de tiempo posible y lavarse las manos frecuentemente.

Si su hijo usa medicinas para controlar el asma o tratar los ataques de asma, es importante que **siga usándolas** como de costumbre. Si su hijo tiene síntomas de COVID-19, o si usted cree que su hijo podría haber estado expuesto al virus, llame al médico o enfermero.

El resto del artículo contiene información general sobre el asma en niños.

¿Cuáles son los síntomas del asma?

Los síntomas del asma pueden incluir:

- Sibilancia, o ruido al respirar
- Tos, a menudo de noche o por la mañana temprano, o cuando hace ejercicio
- Sensación de opresión en el pecho
- Dificultad para respirar

Los síntomas pueden aparecer todos los días, semanalmente o con menos frecuencia, y pueden ser de leves a graves. Aunque es poco frecuente, un episodio de asma puede causar la muerte.

¿Existe alguna prueba para detectar el asma?

Sí. El médico puede hacerle a su hijo una prueba de respiración para ver cómo funcionan sus pulmones. La mayoría de los niños mayores de 6 años pueden someterse a esta prueba. Esta prueba es útil, pero a menudo da resultados normales en niños con asma si no tienen síntomas al momento de la prueba.

Su médico también le hará un examen y preguntas como las siguientes:

- ¿Qué síntomas tiene su hijo?
- ¿Con qué frecuencia tiene síntomas?
- ¿Los síntomas lo despiertan por la noche?
- ¿Los síntomas impiden que su hijo juegue o vaya a la escuela?
- ¿Hay algo que empeore los síntomas, como tener un resfriado o hacer ejercicio?
- ¿Hay algo que mejore los síntomas, como tomar medicinas o descansar?

¿Cómo se trata el asma?

El asma se trata con distintos tipos de medicinas. Las medicinas pueden ser inhaladores, líquidos o píldoras. Su médico le recetará una medicina de acuerdo a la edad y los síntomas de su hijo. Las medicinas para el asma actúan de una de estas dos formas:

- **Las medicinas de alivio rápido** detienen los síntomas rápidamente. Estas medicinas solo se deben usar de vez en cuando. Si su hijo las necesita periódicamente (más de dos veces por semana), dígaselo al médico. También debe llamar al médico de su hijo si esa medicina se usa para un ataque de asma y los síntomas vuelven a aparecer rápidamente o no

mejoran. Algunos niños se vuelven hiperactivos, y tienen dificultades para estarse quietos después de tomar estas medicinas.

- **Las medicinas de control a largo plazo** controlan el asma y previenen futuros síntomas. Si su hijo tiene síntomas frecuentes o varios episodios graves en un año, es posible que deba usarlas todos los días.

Casi todos los niños con asma usan un inhalador con un dispositivo llamado “espaciador”. Algunos niños necesitan una máquina llamada “nebulizador” para inhalar la medicina. Tanto el espaciador como el nebulizador ayudan a que ingrese más medicina en los pulmones del niño, donde se la necesita ([figura 2](#)). Un médico o enfermero le enseñará a usarlos correctamente.

Es muy importante que le dé a su hijo todas las medicinas que le recete el médico. Quizás le preocupe el hecho de tener que darle muchas medicinas a un niño, pero dejar el asma de su hijo sin tratar implica riesgos mucho mayores que los riesgos que puedan tener las medicinas. El asma que no se trata con las medicinas correctas puede:

- Impedirles a los niños hacer actividades normales, como practicar deporte
- Hacer que los niños falten a la escuela
- Dañar los pulmones

¿Qué es un plan de acción para el asma?

Un plan de acción para el asma es una lista de instrucciones que indica:

- Qué medicinas debe tomar su hijo en casa todos los días
- Ante qué signos de alerta hay que estar atentos (los cuales sugieren que el asma está empeorando)
- Qué otras medicinas usar si los síntomas de su hijo empeoran
- Cuándo obtener ayuda o **pedir una ambulancia (en EE. UU. y Canadá, marque 9-1-1)**

Usted, su hijo y el médico trabajarán juntos para crear un plan de acción para el asma de su hijo. Como parte del plan de acción, es posible que su hijo necesite usar un dispositivo llamado “medidor de flujo máximo”. Este dispositivo se usa en el hogar para ver cómo están funcionando los pulmones de su hijo. Su médico les mostrará a usted y su hijo la forma correcta de usar un medidor de flujo máximo.

¿Mi hijo debe ver al médico o enfermero?

Consulte a un médico o enfermero si su hijo tiene un ataque de asma y los síntomas no mejoran, o si empeoran después de usar una medicina de acción rápida. **Si los síntomas son graves, pida una ambulancia (en EE. UU. y Canadá, marque 9-1-1).**

¿Se pueden prevenir los síntomas del asma?

Sí. Puede ayudar a prevenir los síntomas de asma de su hijo dándole las medicinas diarias que le recete el médico. También puede alejarlo de las cosas que le causan síntomas o los empeoran. Los médicos los llaman “desencadenantes”. Si sabe cuáles son los desencadenantes de su hijo, puede tratar de evitarlos. Si no sabe cuáles son, el médico puede ayudar a descubrirlos.

Algunos desencadenantes comunes son:

- El resfriado o la gripe (por eso es importante vacunarse contra la gripe todos los años)
- Los alérgenos (entre ellos, los ácaros, el moho, los animales con pelaje como los gatos y perros, y el polen de los árboles, los pastos y las hierbas)
- El humo de cigarrillo
- El ejercicio
- Los cambios climáticos, el aire frío, caliente y húmedo

Si no puede evitar ciertos desencadenantes, hable con su médico sobre lo que puede hacer. Por ejemplo, el ejercicio físico puede ser bueno para los niños con asma, pero es posible que su hijo deba recibir una dosis extra del inhalador de acción rápida antes de hacer ejercicio.

¿Cómo será la vida de mi hijo?

La mayoría de los niños con asma pueden llevar una vida normal. Usted puede ayudar a controlar el asma de su hijo si:

- Hace cambios en su vida para evitar los desencadenantes
- Sigue con atención el asma de su hijo
- Sigue el plan de acción
- Le informa al médico sobre los cambios en los síntomas de su hijo

A veces, el asma mejora cuando los niños crecen. Es posible que ya no tengan síntomas cuando sean adultos, pero también es posible que otros niños sigan teniendo asma al crecer.

Más información sobre este tema

[Educación para el paciente: Medicinas para el asma \(Conceptos Básicos\)](#)

[Educación para el paciente: Cómo evitar los desencadenantes del asma \(Conceptos Básicos\)](#)

[Educación para el paciente: Asma en adultos \(Conceptos Básicos\)](#)

[Educación para el paciente: Gripe \(Conceptos Básicos\)](#)

[Educación para el paciente: Tos en niños \(Conceptos Básicos\)](#)

[Educación para el paciente: Pruebas de respiración \(Conceptos Básicos\)](#)

[Educación para el paciente: Asma inducido por el ejercicio \(Conceptos Básicos\)](#)

[Patient education: Asthma symptoms and diagnosis in children \(Beyond the Basics\)](#)

[Patient education: Asthma treatment in children \(Beyond the Basics\)](#)

[Patient education: Exercise-induced asthma \(Beyond the Basics\)](#)

[Patient education: Trigger avoidance in asthma \(Beyond the Basics\)](#)

[Patient education: Asthma inhaler techniques in children \(Beyond the Basics\)](#)

[Patient education: How to use a peak flow meter \(Beyond the Basics\)](#)

Todos los artículos se actualizan a medida que se descubre nueva evidencia y culmina nuestro [proceso de evaluación por homólogos](#)

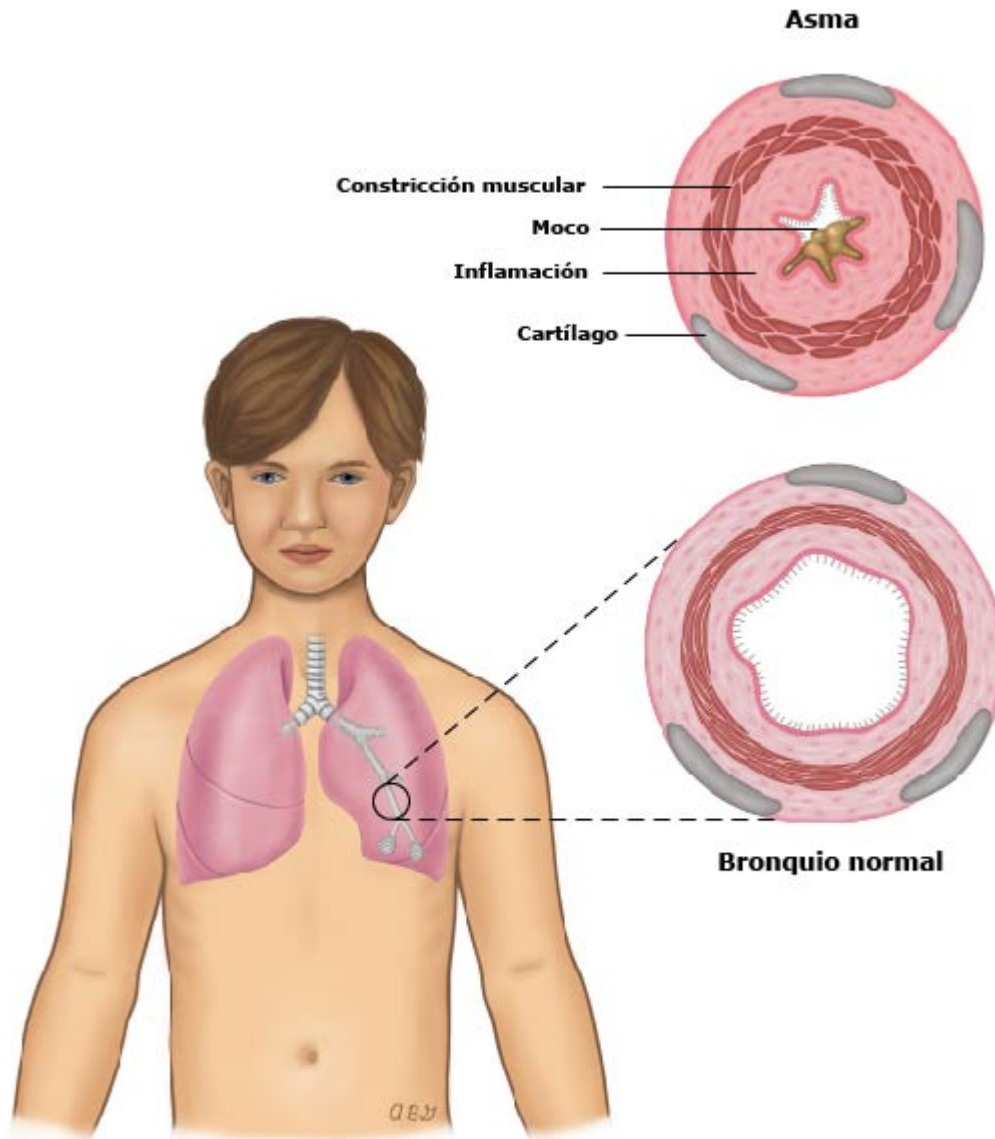
Este artículo se recuperó de UpToDate el: Mar 27, 2021.

El contenido del sitio Web de UpToDate no tiene por objeto sustituir la opinión, el diagnóstico o el tratamiento médico, ni se recomienda que los sustituya. Siempre debe pedir la opinión de su médico personal o de cualquier otro profesional de atención médica con respecto a cualquier pregunta o padecimiento médico que pueda tener. El uso de este sitio web se rige por los [Términos de uso de UpToDate](#) ©2021 UpToDate, Inc. Todos los derechos reservados.

Artículo 15344 Versión 11.0.es-419.1

GRÁFICOS

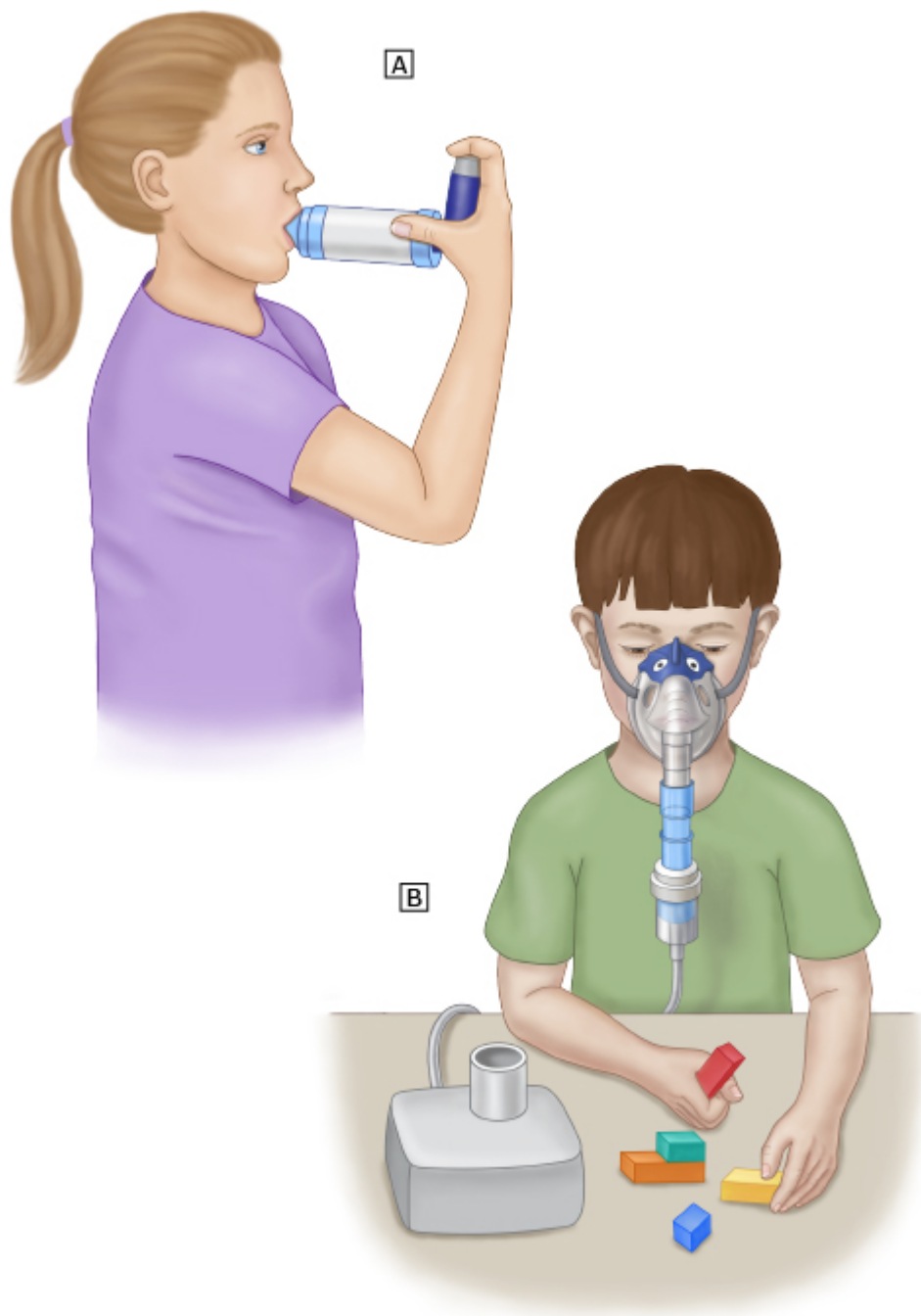
Asma



Durante un ataque o una agudización del asma, los músculos de alrededor de las vías respiratorias se contraen (oprimen) y el recubrimiento de las vías respiratorias se inflama. Luego, se acumula moco. Todo esto dificulta la respiración.

Gráfico 65956 Versión 9.0.es-419.1

Cómo usar un espaciador o un nebulizador



(A) Esta niña utiliza un espaciador con su inhalador. Cuando presiona el envase, se libera una dosis de medicina al espaciador, donde permanecerá almacenada hasta que se inhale.

(B) Esta niña utiliza un nebulizador, que es una máquina que expulsa la medicina en forma de vaho. Luego inhala la medicina mediante una máscara.

Gráfico 75577 Versión 9.0.es-419.1

